

# **Система сбора/обработки данных опроса/анкетирования клиентов**

## **ИНСТРУКЦИЯ ПО НАСТРОЙКЕ МОДУЛЯ «Клиентский модуль»**

## **Системные требования**

Здесь приведены системные требования для модуля «**Клиентский модуль**» .

Пользуясь списком системных требований, проверьте следующее:

**права доступа**

**аппаратное обеспечение**

**операционная система**

### **ПРАВА ДОСТУПА**

Для установки программного обеспечения на компьютере необходимы права администратора.

### **АППАРАТНОЕ ОБЕСПЕЧЕНИЕ**

**Частота процессора**

**Не менее 1.8 ГГц**

**Рекомендуется 2.2 ГГц**

**Жесткий диск**

**Не менее 20 ГБ**

**Рекомендуется 40 ГБ**

**Оперативная память**

**Не менее 512 МБ**

**Рекомендуется 1 ГБ**

**Монитор – сенсорный экран**

**Разрешение не менее 1024x576, цвет 32 бита**

**Рекомендуется Разрешение 1280x1024, цвет 32 бита**

**Графическая плата**

**Не менее 256 МБ**

**Рекомендуется 512 МБ**

### **ОПЕРАЦИОННАЯ СИСТЕМА**

**Рекомендуется:**

Windows XP, 32-разрядная версии Professional, с пакетом обновления 3 или более поздней версии,

Windows Vista, 32- разрядная версии,

Windows 7, 32- разрядная версии.

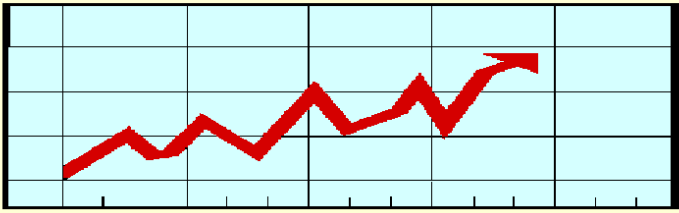
## 1. Общие сведения

Модуль «**Клиентский модуль**» системы предназначен для работы в системе «Система обработки данных опроса/анкетирования клиентов». Рис. 1.

Электронная система опроса клиентов. Для улучшения деятельности

# ТЕНДЕНЦИЯ

Пожаловаться




Текущая оценка

Плохо     Удовлетворительно     Хорошо

Тенденция

Стало лучше     Стало хуже



ООО Эталон-плюс, Московская область, г. Ногинск, н/р Успенск, ул. Картонный тулик, дом №1

Рис. 1а.

ентов. Для улучшения деятельности нашей фирмы пожалуйста оцените качество нашей работы, а также тенденции.

**Вы можете написать дополнительные комментарии**



**Далее**

Рис.1б.

**Вы можете оставить дополнительно контактную информацию—**



**Далее**

Рис. 1с.

**Просим Вас ответить на вопросы анкеты**

Вас устраивает время работы офиса?

Да

Нет

Вас устраивает время обеденного перерыва офиса?

Да

Нет

Вас устраивает ассортимент моделей ККМ , предлагаемых к реализации?

Да

Нет

Вас устраивает ассортимент моделей весового оборудования , предлагаемых к реализации?

Да

Нет

Вас устраивает качество ремонта ККМ?

Да

Нет

Вас устраивает качество ремонта весового оборудования?

Да

Нет

**Далее**

Рис. 1d.

тема опроса клиентов. Для улучшения деятельности нашей фирмы пожалуйста оцените качество нашей работы, а также тенде

**Просим Вас ответить на вопросы анкеты**

Вас устраивают профессиональные качества электромехаников?

Вас устраивают профессиональные качества офисных работников?

Вас устраивают цены на ККМ и весовое оборудование?

Вас устраивают цены на ремонт ККМ и весовое оборудование?

Вас устраивают цены на абонентское обслуживание ККМ и весовое оборудование?

Необходимо ли убрать ЭЖЛЗ из ККМ как изделие с завышенной ценой в 10 раз?

**Далее**

№0 Key | ООО Эталон-плюс, Московская область, г. Ногинск, н/р Успенск, ул. Картонный тупик, дом №1

Рис.1е.

Модуль «**Клиентский модуль**» системы отвечает за запись на удалённый сервер данных, введенных опрашиваемым клиентом.. Он реализован с помощью программы (WriteInfo.exe) и работает под управлением ОС WINDOWS NT/2000/XP/Vista/W7. Программа (WriteInfo.exe) устанавливается на любом компьютере в сети с подключенным интернетом .

## 2. Установка Клиентского модуль

Установка модуля производится как установка обычного приложения **Windows** запуском Setup.exe из комплекта поставки. При этом будут установлены:

WriteInfo.exe - исполняемый файл

WriteInfo.doc – файл документации

WriteInfo.pdf – файл документации

WriteInfo.mdb – файл инициализации

Tcpview.exe - *TCPView* is a Windows program that will show you detailed listings of all TCP and UDP endpoints on your system.

usbview.exe – USB Device Viewer



CP210x\_VCP\_Win2K\_XP\_S2K3 – драйвер виртуального COM порта.  
USB заглушка при установке этого драйвера должна быть отключена.

### 3. Конфигурирование Клиентский модуль

Все настройки интуитивно понятны и сделаны в стиле Windows интерфейса.

Для вывода формы настройки необходимо после запуска программы одновременно нажать кнопки:

Ctrl+Alt+U.

В начале редактирования необходимо нажимать кнопку редактирование , а для записи в базу отредактированных значений нажать кнопку .

Для оперативного применения в программе сделанных изменений в меню «Сервис» нажать «Применить». После этого перезапуск программы не требуется.

В режиме настройки доступны основные закладки «Общие», «Оформление», «Анкета», «Адрес».

В «Общие» производится установка сетевых настроек Рис.2, COM порта Рис.3, лицензии Рис.4, автозагрузки Рис.5.



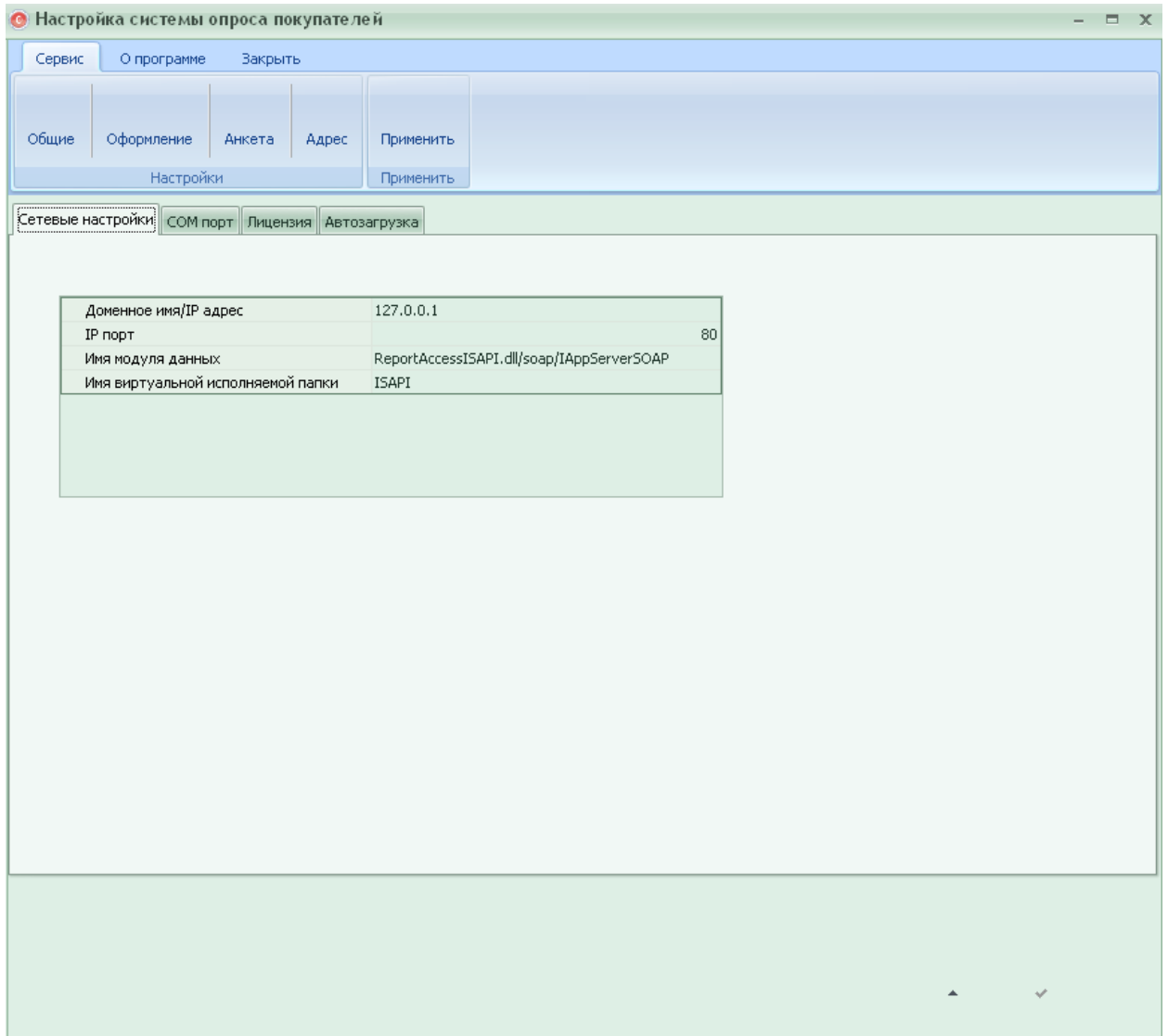


Рис.2.

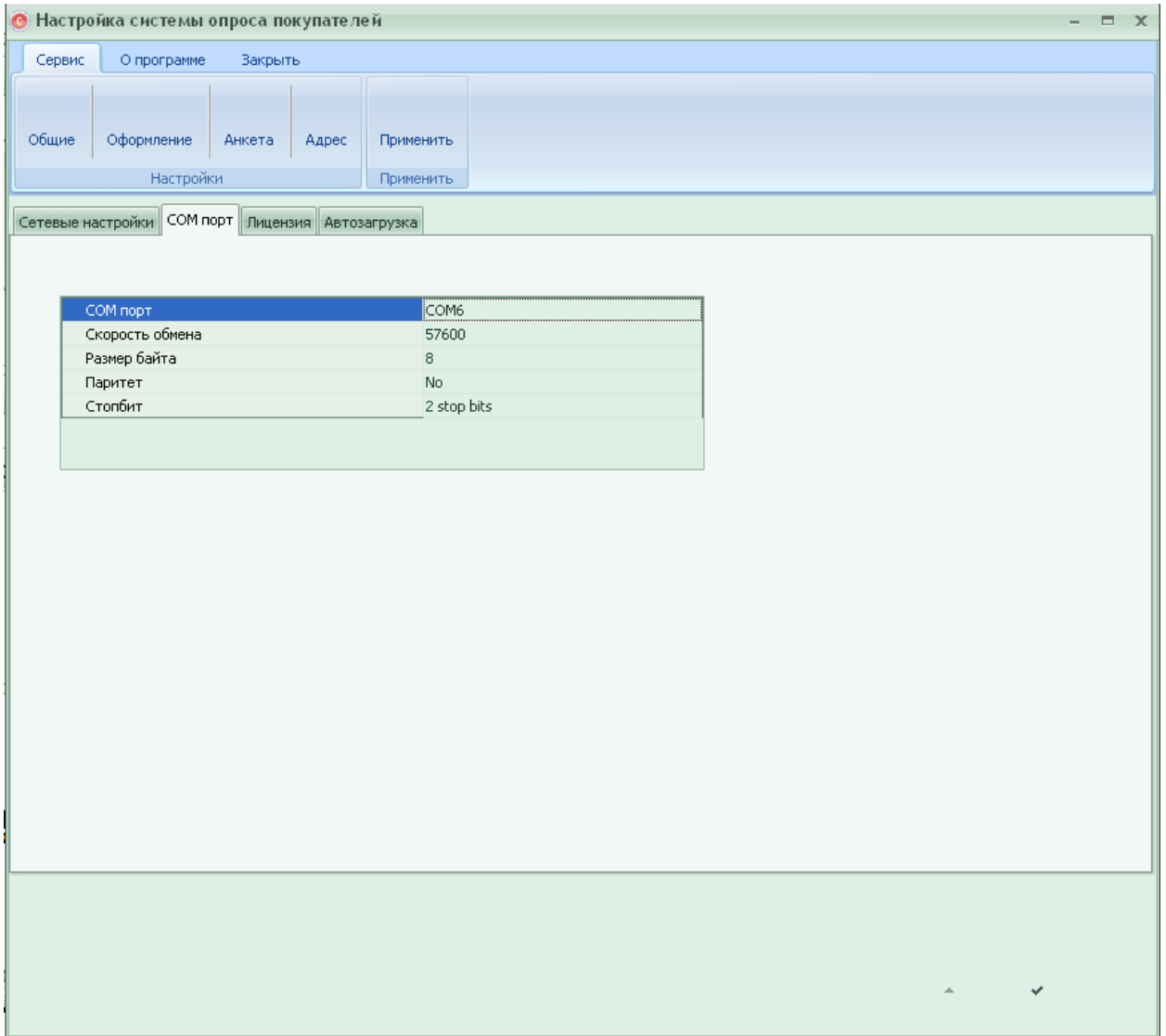


Рис.3.

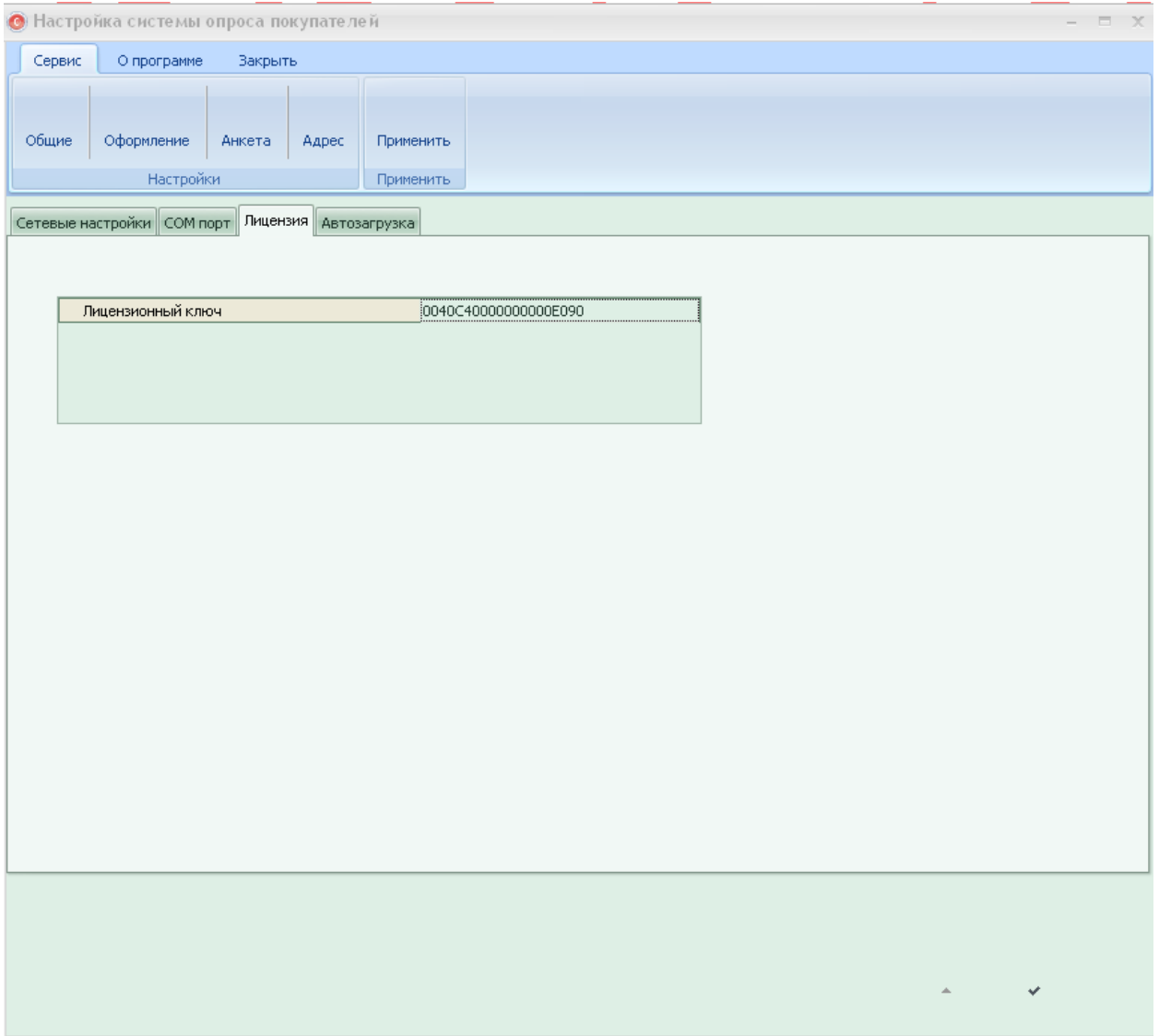


Рис.4.

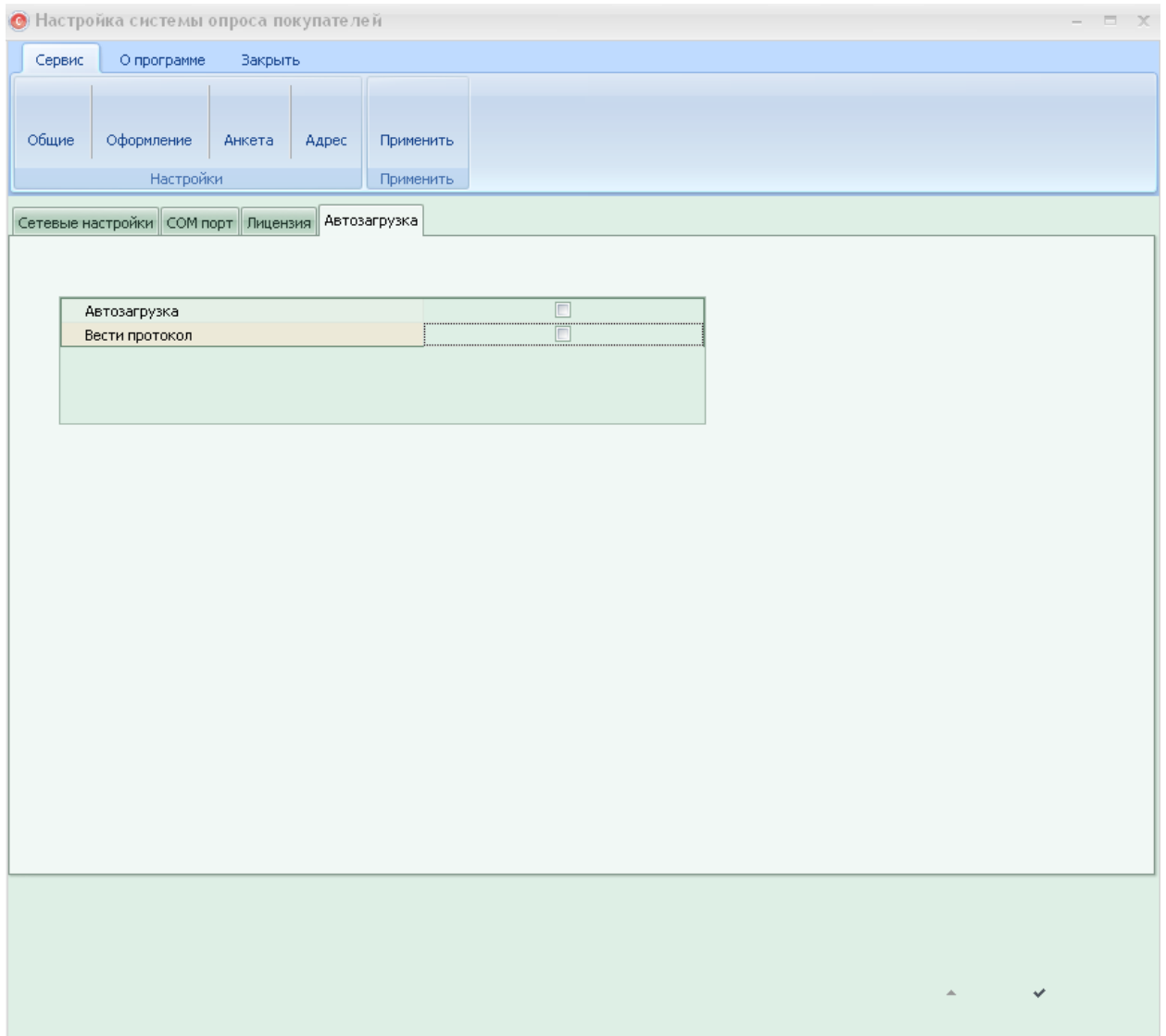


Рис.5.

В режиме настройки Вам необходимо также выбрать текущую анкету «Анкета» Рис.6, и адрес данного объекта «Адрес» Рис.7.

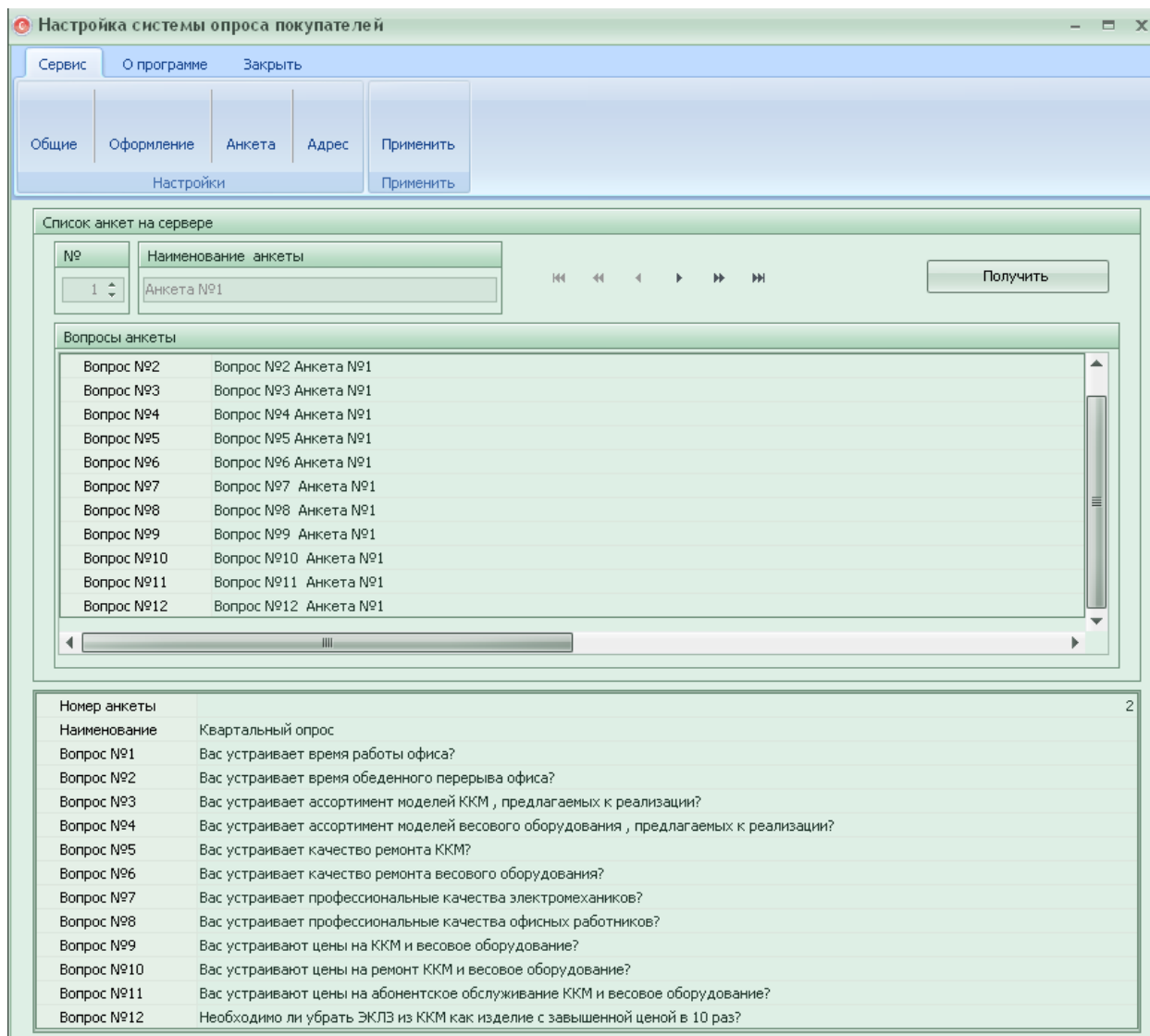


Рис.6.

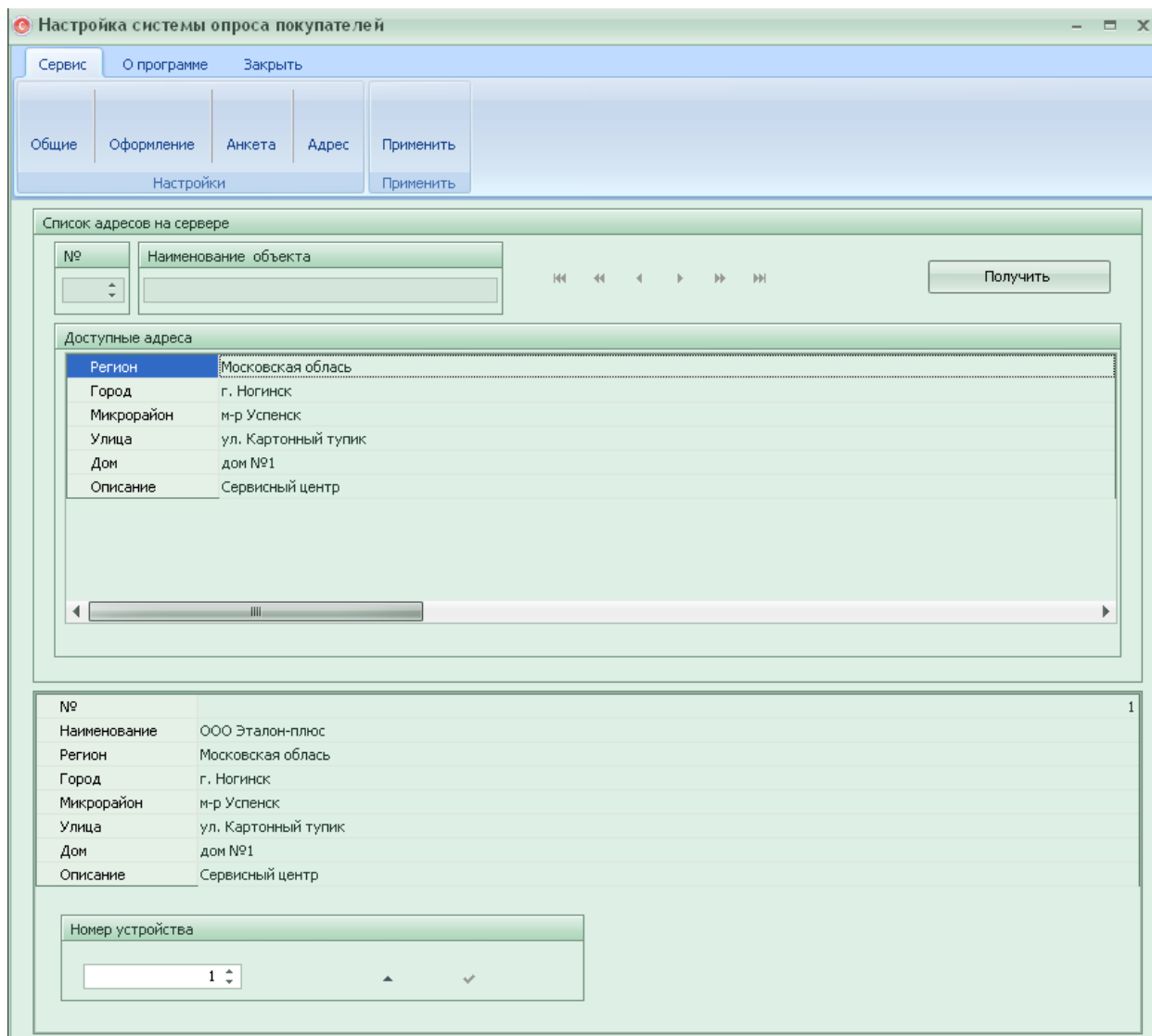


Рис.7.

#### 4. Лицензионный ключ.

Программа защищена от несанкционированного использования лицензионным ключом, который необходимо ввести в закладке «Лицензионный ключ» Рис.4.

Для нормального функционирования программы необходимо подключить к любому свободному USB входу компьютера поставляемой вместе с программой USB заглушку Рис.8.



Рис.8.

Параметры связи задаются на закладке «COM порт» Рис.3.

Для определения номера COM порта используйте «Диспетчер устройств» Рис.9.

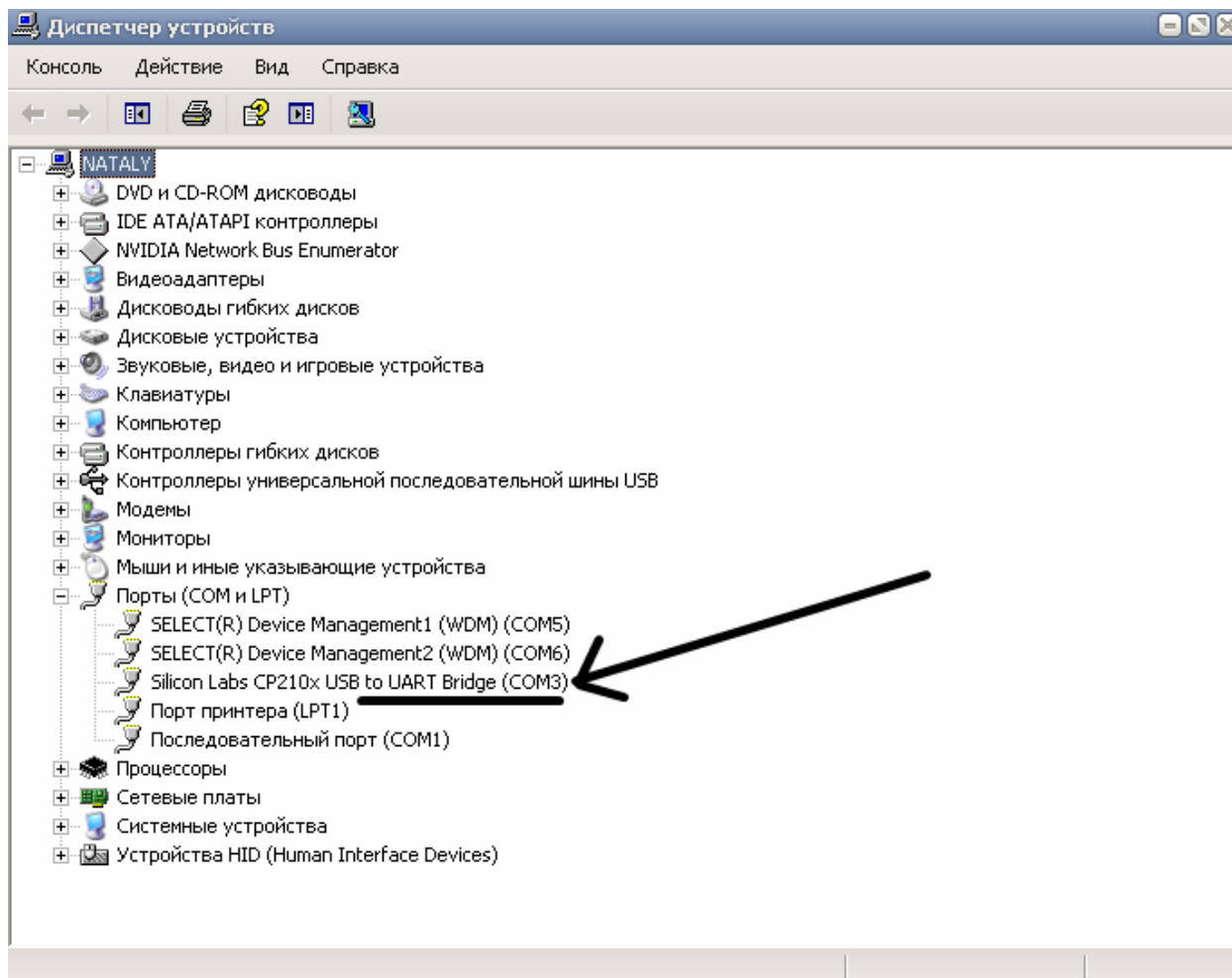


Рис.9.

## 5. Дополнительно

- Для проверки правильности установки драйвера виртуального СОМ порта пользуйтесь утилитой `usbview.exe`.
  - Для правильной установки портов ТСР пользуйтесь утилитой `Tcpview.exe`.
  - При проведении пуско-наладочных работ возможно включение протокола работы Рис.5.
- Все действия программы документируются в файле текстового формата, расположенным в папке с исполняемым файлом. Имя файла – текущая дата.
- Необходимо Брандмауэру разрешить работу ПО с сетью.



