

Система сбора/обработки данных опроса/анкетирования клиентов

ИНСТРУКЦИЯ ПО НАСТРОЙКЕ МОДУЛЯ «Модуль настройки и отчетов»

Системные требования

Здесь приведены системные требования для модуля «**Модуль настройки и отчетов**» .

Пользуясь списком системных требований, проверьте следующее:

права доступа

аппаратное обеспечение

операционная система

ПРАВА ДОСТУПА

Для установки программного обеспечения на компьютере необходимы права администратора.

АППАРАТНОЕ ОБЕСПЕЧЕНИЕ

Частота процессора

Не менее 1.8 ГГц

Рекомендуется 2.2 ГГц

Жесткий диск

Не менее 20 ГБ

Рекомендуется 40 ГБ

Оперативная память

Не менее 512 МБ

Рекомендуется 1 ГБ

Монитор -

Разрешение не менее 1024x576, цвет 32 бита

Рекомендуется Разрешение 1280x1024, цвет 32 бита

Графическая плата

Не менее 256 МБ

Рекомендуется 512 МБ

Звуковая карта

Динамики

ОПЕРАЦИОННАЯ СИСТЕМА

Рекомендуется:

Windows XP, 32-разрядная версии Professional, с пакетом обновления 3 или более поздней версии,

Windows Vista, 32- разрядная версии,

Windows 7, 32- разрядная версии.

1. Общие сведения

Модуль «**Модуль настройки и отчетов**» системы предназначен для работы в системе «**Система обработки данных опроса/анкетирования клиентов**».

Модуль «**Модуль настройки и отчетов**» системы отвечает за настройку и получение отчетов. Он реализован с помощью программы (Report.exe) и работает под управлением ОС WINDOWS NT/2000/XP/Vista/W7. Программа (Report.exe) устанавливается на любом компьютере в сети с подключенным интернетом .

2. Установка Модуля настройки и отчетов

Установка модуля производится как установка обычного приложения **Windows** запуском Setup.exe из комплекта поставки. При этом будут установлены:

Report.exe - исполняемый файл



Report.doc – файл документации

Report.pdf – файл документации

Report.mdb – файл инициализации

3. Конфигурирование Модуля настройки и отчетов

Все настройки интуитивно понятны и сделаны в стиле Windows интерфейса.

В начале редактирования необходимо нажимать кнопку редактирование  , а для записи в базу отредактированных значений нажать кнопку  .

Для оперативного применения в программе сделанных изменений в удалённой базе нажать «Применить» .

Настройки разделены на локальные и удаленные. В локальных настройках устанавливаются параметры доступа к удалённому серверу (Рис.1) и пользователи-права (Рис.2). При поставке забит один пользователь sysadmin с паролем masterkey.

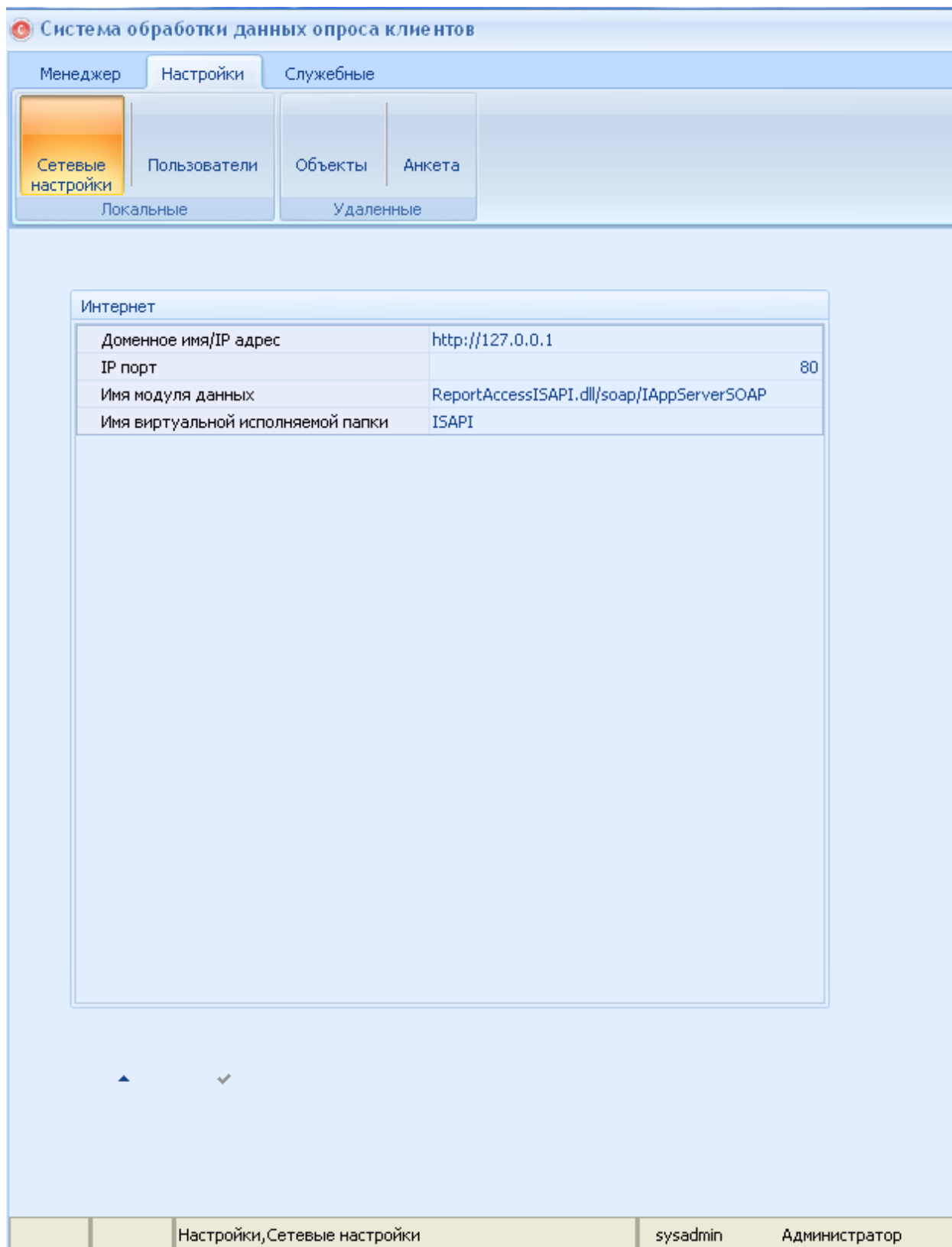


Рис.1.



Рис.2.

В удалённых настройках производится настройка параметров объектов (Рис.3) и доступный анкеты (Рис.4).

Система обработки данных опроса клиентов

Менеджер Настройки Службные

Сетевые настройки Пользователи **Объекты** Анкета

Локальные Удаленные

№	Наименование	Адрес	Описание
1	ООО Эталон-плюс		
2	ООО Эталон-монтаж		
3	ООО Эталон-Эль		

Область/Район
Московская область

Населённый пункт
г. Ногинск

Микрорайон
м-р Успенск

Улица
ул. Картонный тупик

Дом
дом №1

« « « » » » + - ▲

Применить

Настройки, Объекты sysadmin Администратор

Рис.3.

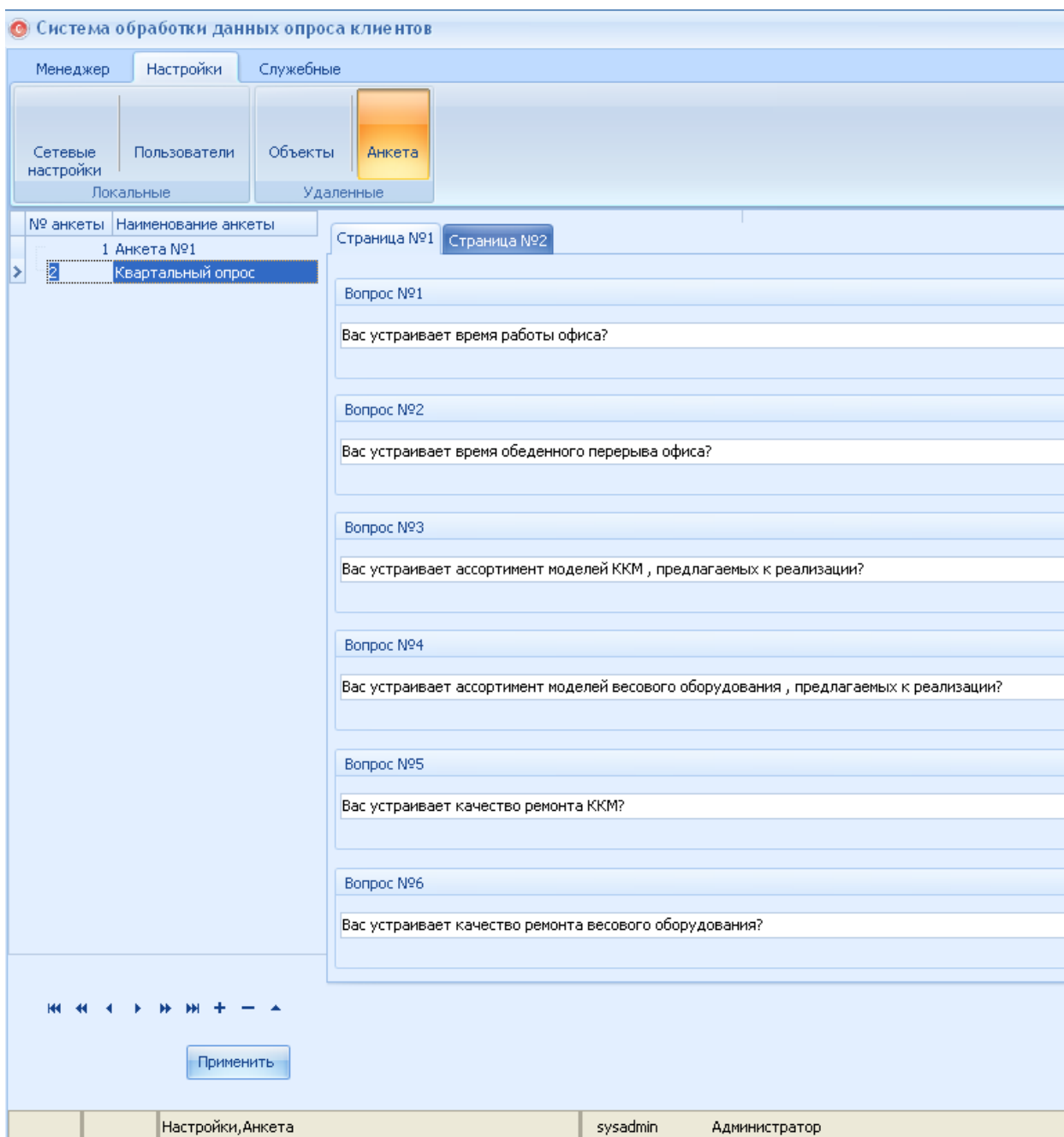


Рис.4.

4. Отчёты

Доступны отчёты (Рис.5):

- по оценкам и тенденциям (Рис.6)
- по жалобам предложениям (Рис.7)
- по анкетам (Рис.8)

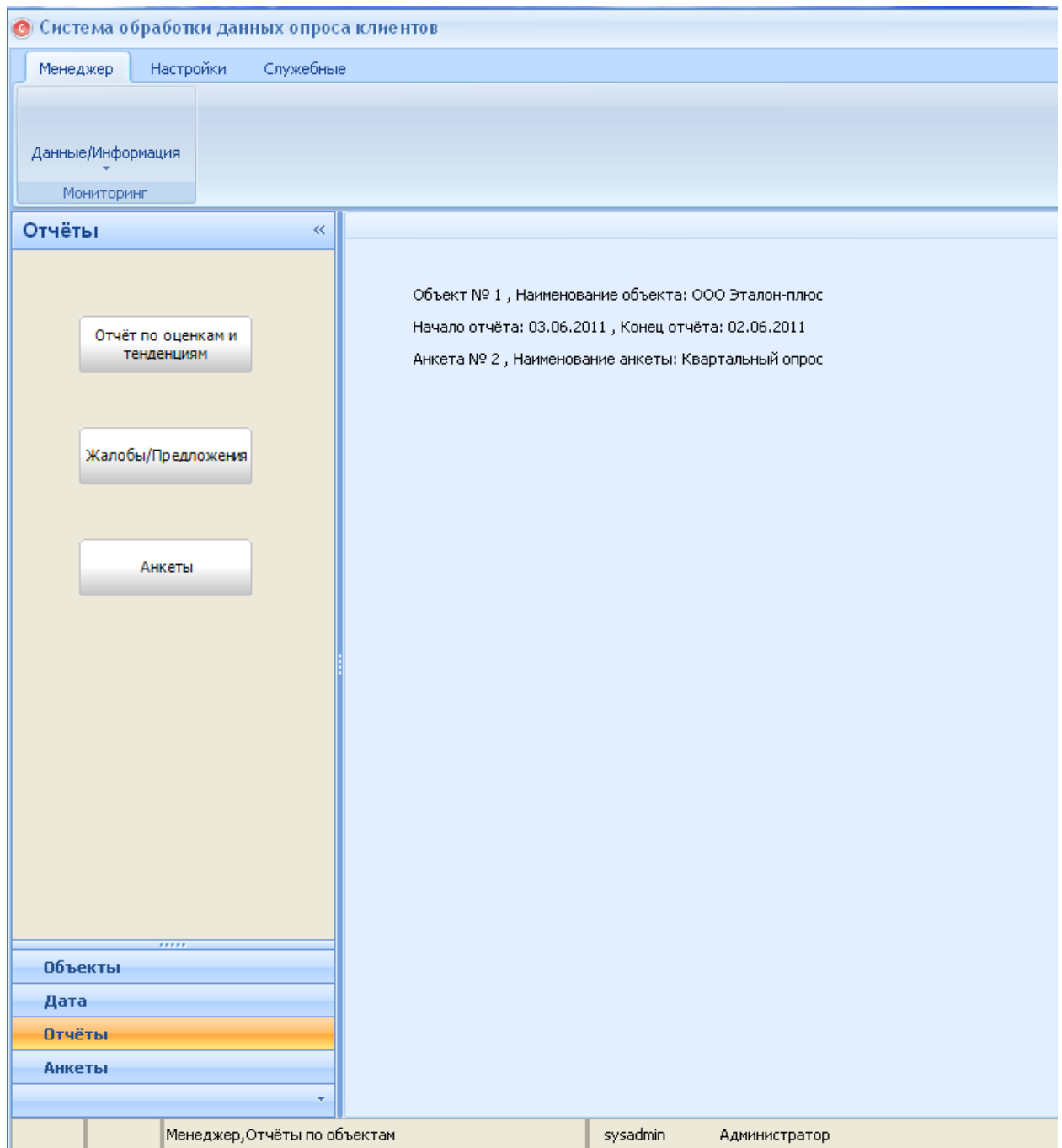


Рис.5.

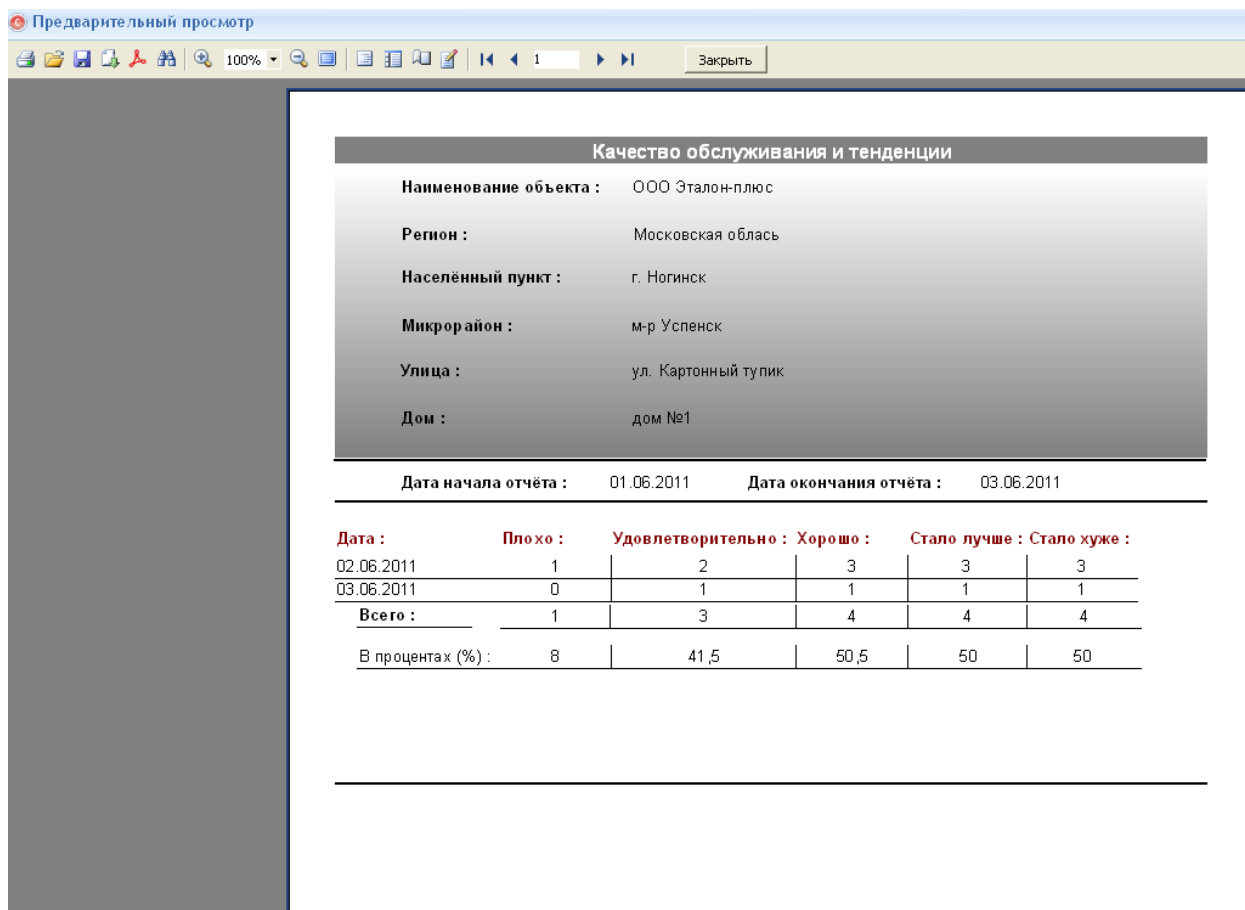


Рис.6.

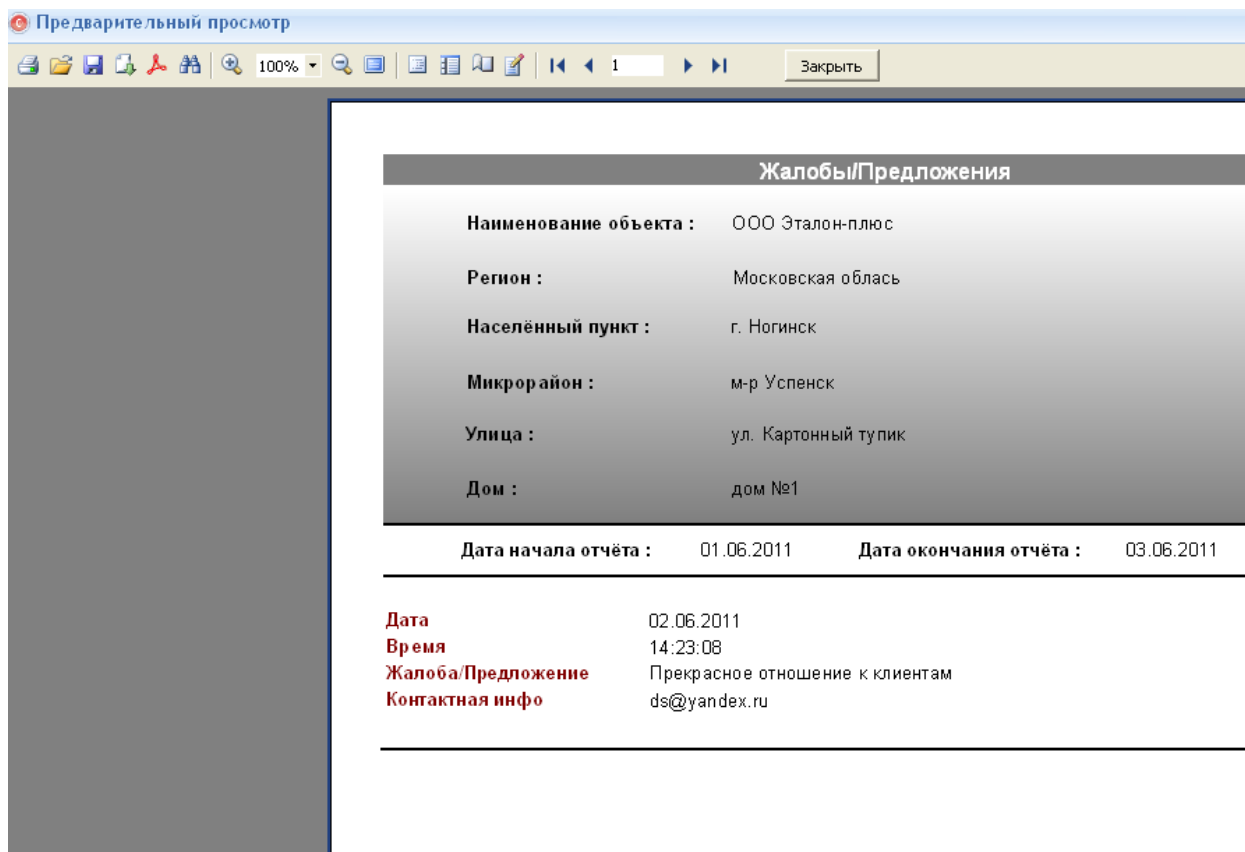


Рис.7.

Предварительный просмотр

Документ PDF...
Документ Excel (XML)...
Изображение BMP...
Документ Word (табличный)...

100% | Закрыть

Отчёт по анкете

Наименование объекта : ООО Эталон-плюс
 Регион : Московская область
 Населённый пункт : г. Ногинск
 Микрорайон : м-р Успенск
 Улица : ул. Картонный тупик
 Дом : дом №1

Анкета № : 2
 Наименование : Квартальный опрос

Дата начала отчёта : 01.06.2011 Дата окончания отчёта : 03.06.2011

	Да (%)	Нет (%)
Вас устраивает время работы офиса?	75	25
Вас устраивает время обеденного перерыва офиса?	62,5	37,5
Вас устраивает ассортимент моделей КKM, предлагаемых к реализации?	75	25
Вас устраивает ассортимент моделей весового оборудования, предлагаемых к реализации?	87,5	12,5
Вас устраивает качество ремонта КKM?	87,5	12,5
Вас устраивает качество ремонта весового оборудования?	87,5	12,5
Вас устраивает профессиональные качества электромехаников?	87,5	12,5
Вас устраивает профессиональные качества офисных работников?	100	0
Вас устраивают цены на КKM и весовое оборудование?	75	25
Вас устраивают цены на ремонт КKM и весовое оборудование?	75	25
Вас устраивают цены на абонентское обслуживание КKM и весовое оборудование?	87,5	12,5
Необходимо ли убирать ЭКПЗ из КKM как изделие с завышенной ценой в 10 раз?	75	25

03.06.2011 13:08:04 Стр.1

Рис.8.

Все отчёты могут быть импортированы в форматы .pdf, .xls, .rtf, .bmp.

Внимание! По дополнительному соглашению возможна поставка заказных отчетов.