

# **Электронная система управления очередью и вызова клиентов**

**ИНСТРУКЦИЯ ПО НАСТРОЙКЕ МОДУЛЯ «ПлазмаМедиа»**

### Общие сведения

Модуль «ПлазмаМедиа» предназначен для организации вывода сообщений на плазменную панель одновременно с выводом в специально выделенной области видео. Он реализован с помощью программы (DisplayPLFull.exe) и работает под управлением ОС WINDOWS NT/2000/XP/VISTA/W7. Программа (DisplayPLFull.exe) может устанавливаться на любой компьютер сети.

#### **ВАЖНО:**

Сообщения на плазменную панель выводятся последовательно, друг за другом, от каждого физического или виртуального пульта.

Внешний вид показан на рис. 1:

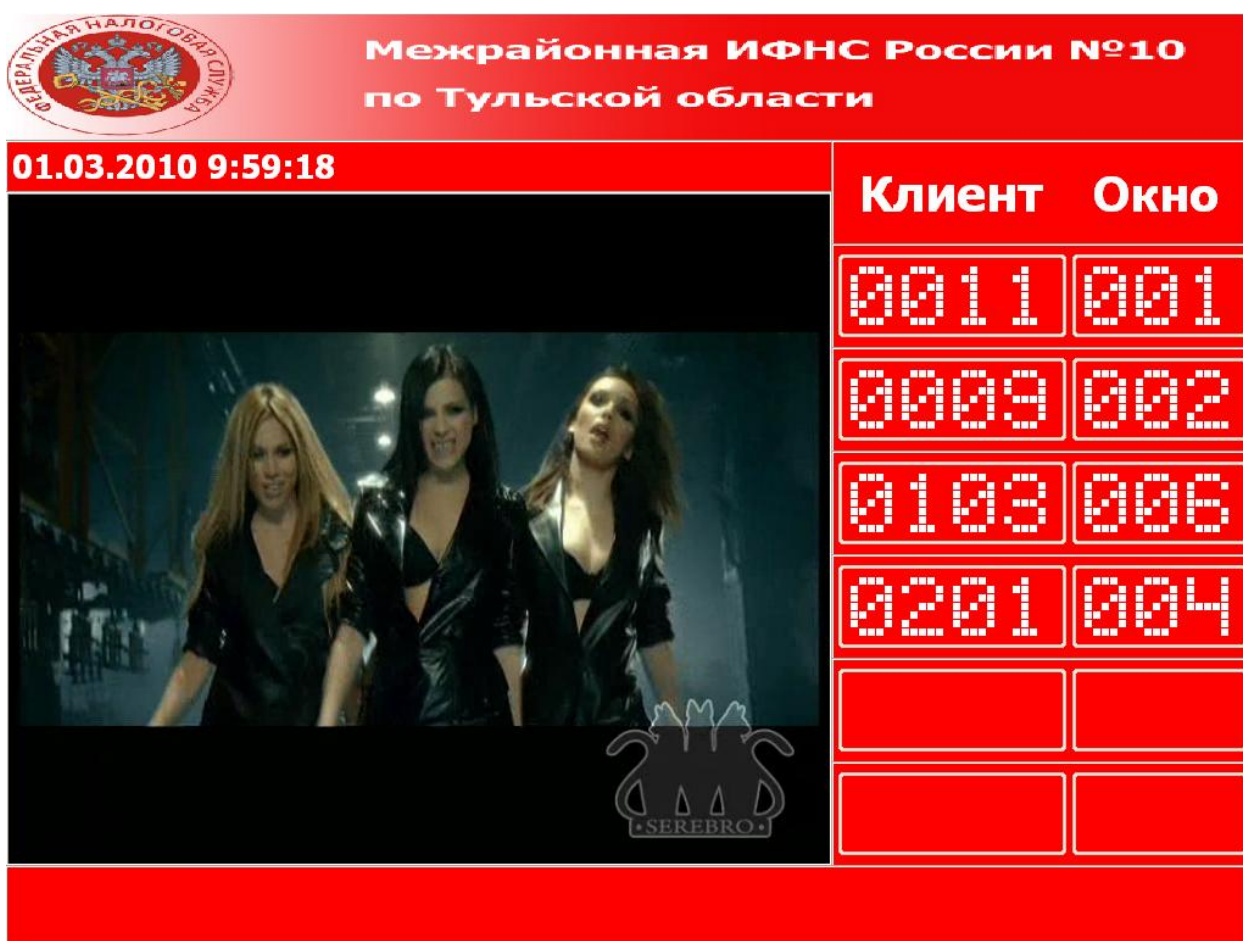


Рис. 1

Формат вывода номера клиента – четыре знака, впереди ведущие нули.  
Формат вывода номера окна – три знака, впереди ведущие нули.

Для вывода формы настройки необходимо после запуска программы одновременно нажать кнопки:

Ctrl+Alt+U.

**1. Закладка «Сетевые настройки» (Рис. 2) позволяет устанавливать:**

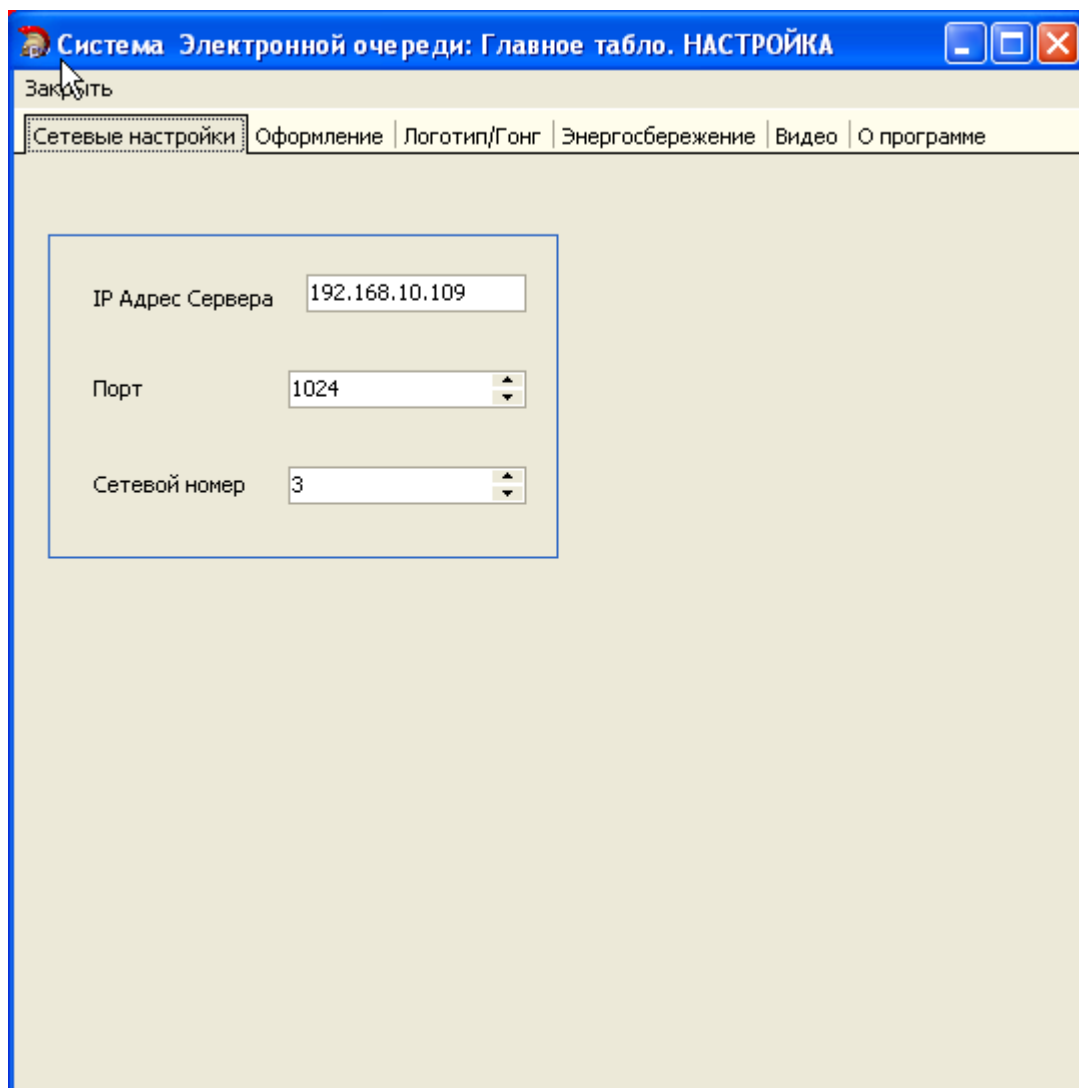


Рис. 2

- IP адрес сервера;
- Номер TCP порта;
- Сетевой номер;

**2. Закладка «Оформление» (Рис. 3) позволяет устанавливать:**

- Цвет общего фона;
- Цвет отображаемой Даты/Времени;
- Размер шрифта отображаемой Даты/Времени;
- Цвет номера вызванного клиента;

- Цвет фона номера вызванного клиента;
- Цвет номера окна вызвавшего клиента;
- Цвет фона номера окна вызвавшего клиента;
- Цвет надписи клиента;
- Размер шрифта надписи клиента;
- Цвет надписи клиента;
- Текст надписи клиента;
- Цвет надписи окна;
- Размер шрифта окна;
- Текст надписи окна;

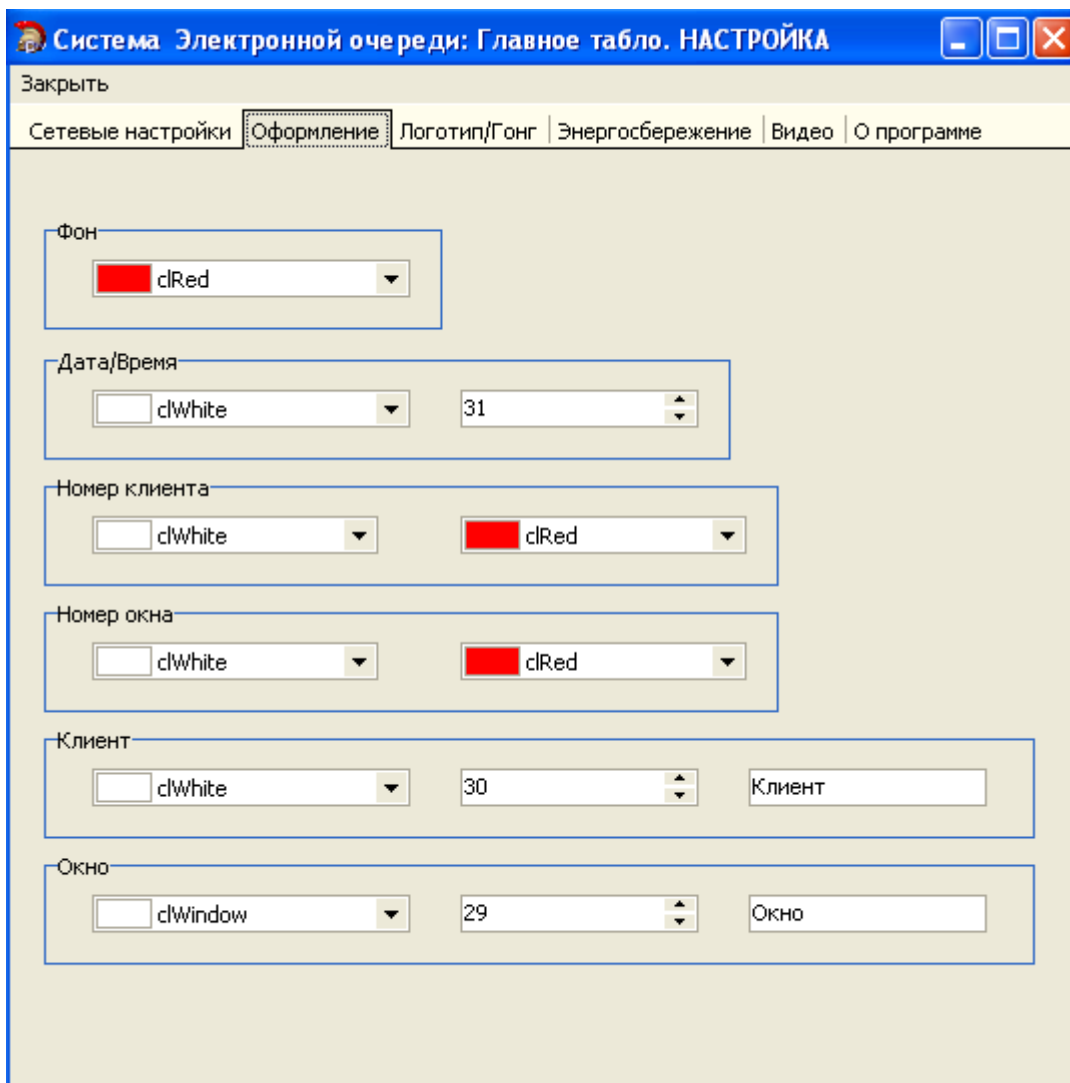


Рис. 3

### 3. Закладка «Логотип/Гонг» (Рис. 4) позволяет устанавливать:

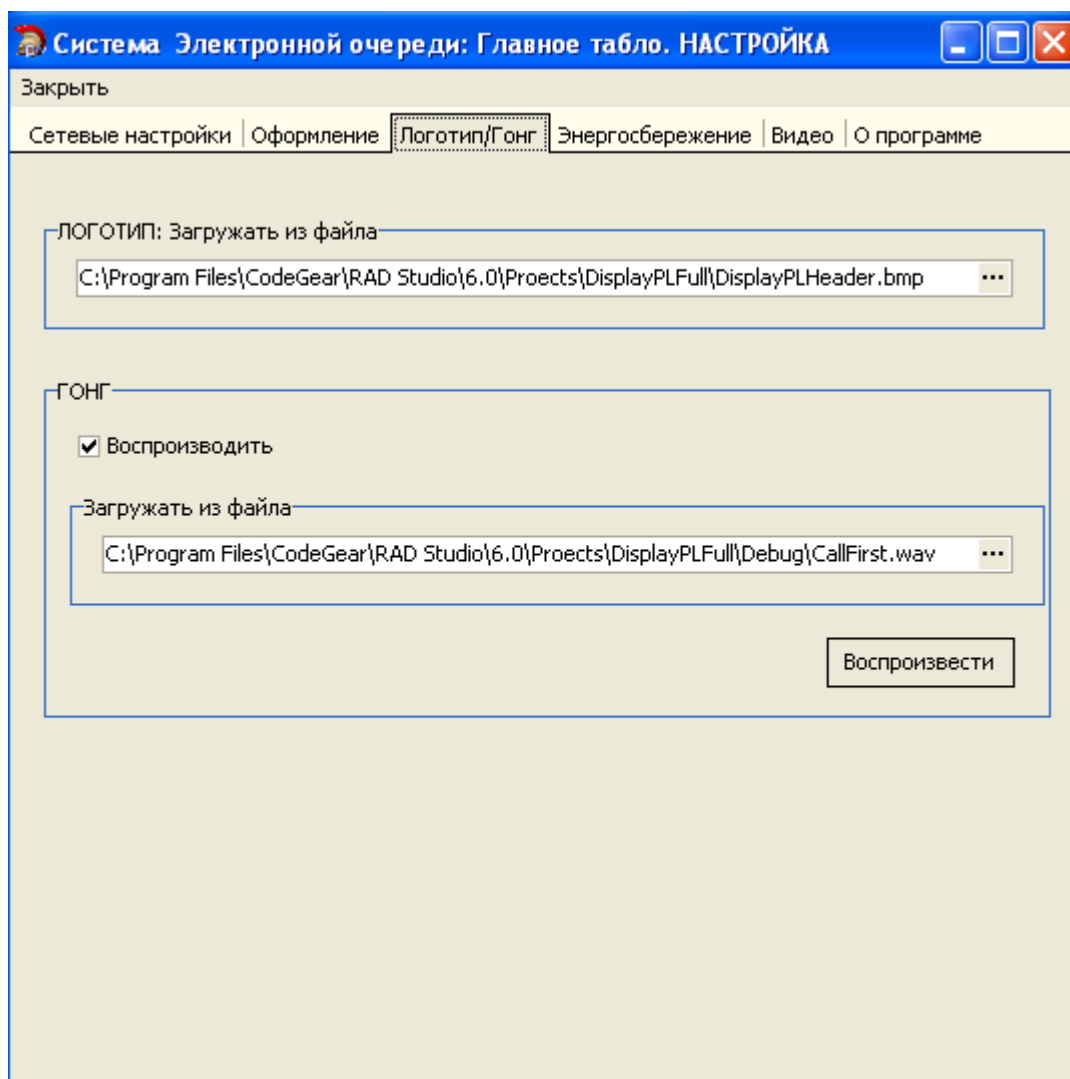


Рис. 4

Размер логотипа:

Ширина – разрешение экрана по горизонтали,

Высота – разрешение экрана по вертикали/100\*15.

### 4. Закладка «Энергосбережение» (Рис 5) позволяет устанавливать:

- Время включения/выключения дежурного режима:  
компьютер работает, монитор гасим.
- Время выключения компьютера.
- Возможность автоматической загрузки.

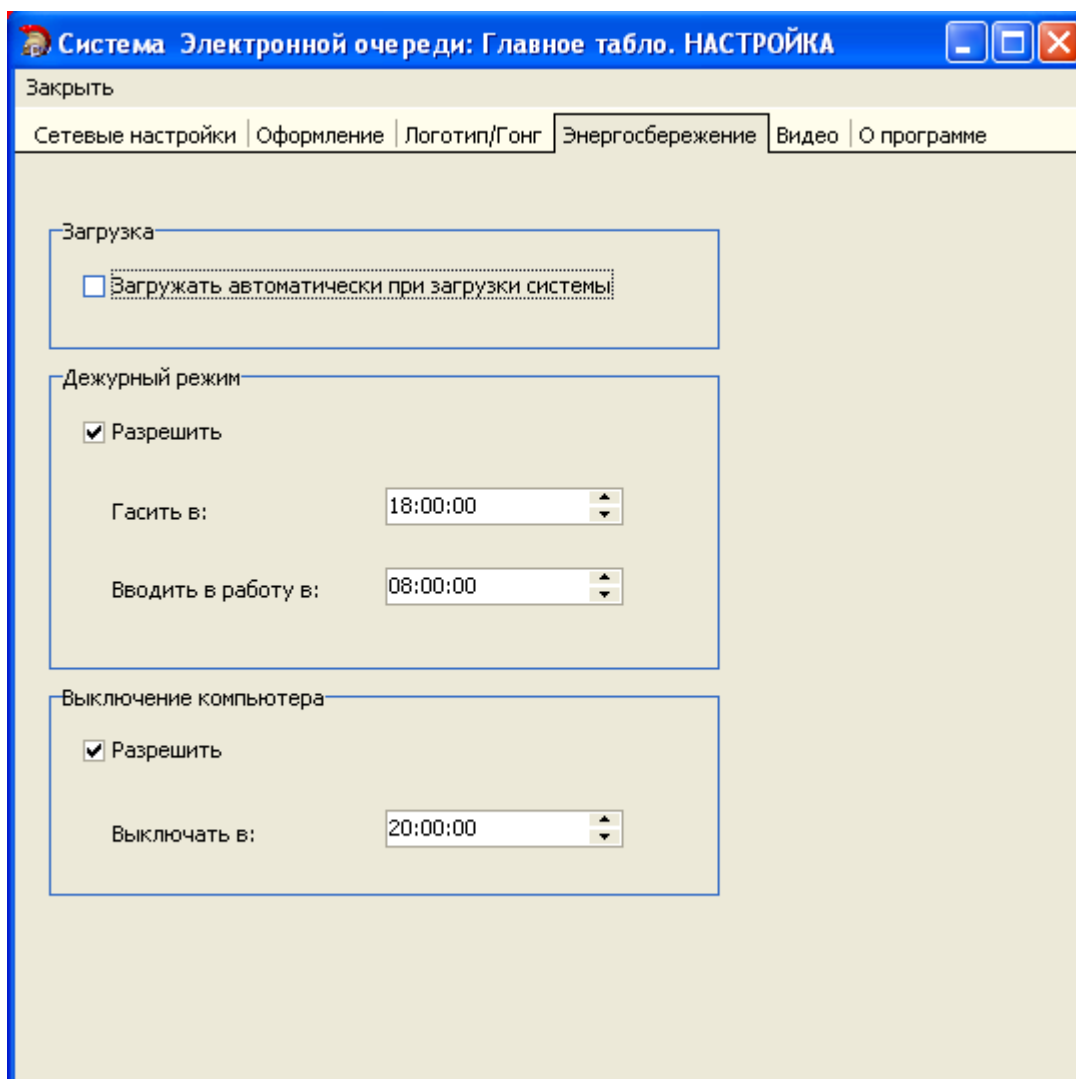


Рис. 5

**5. Закладка «Видео» (Рис 6) позволяет устанавливать:**

- Источник видеосигнала:
- Список воспроизведения.

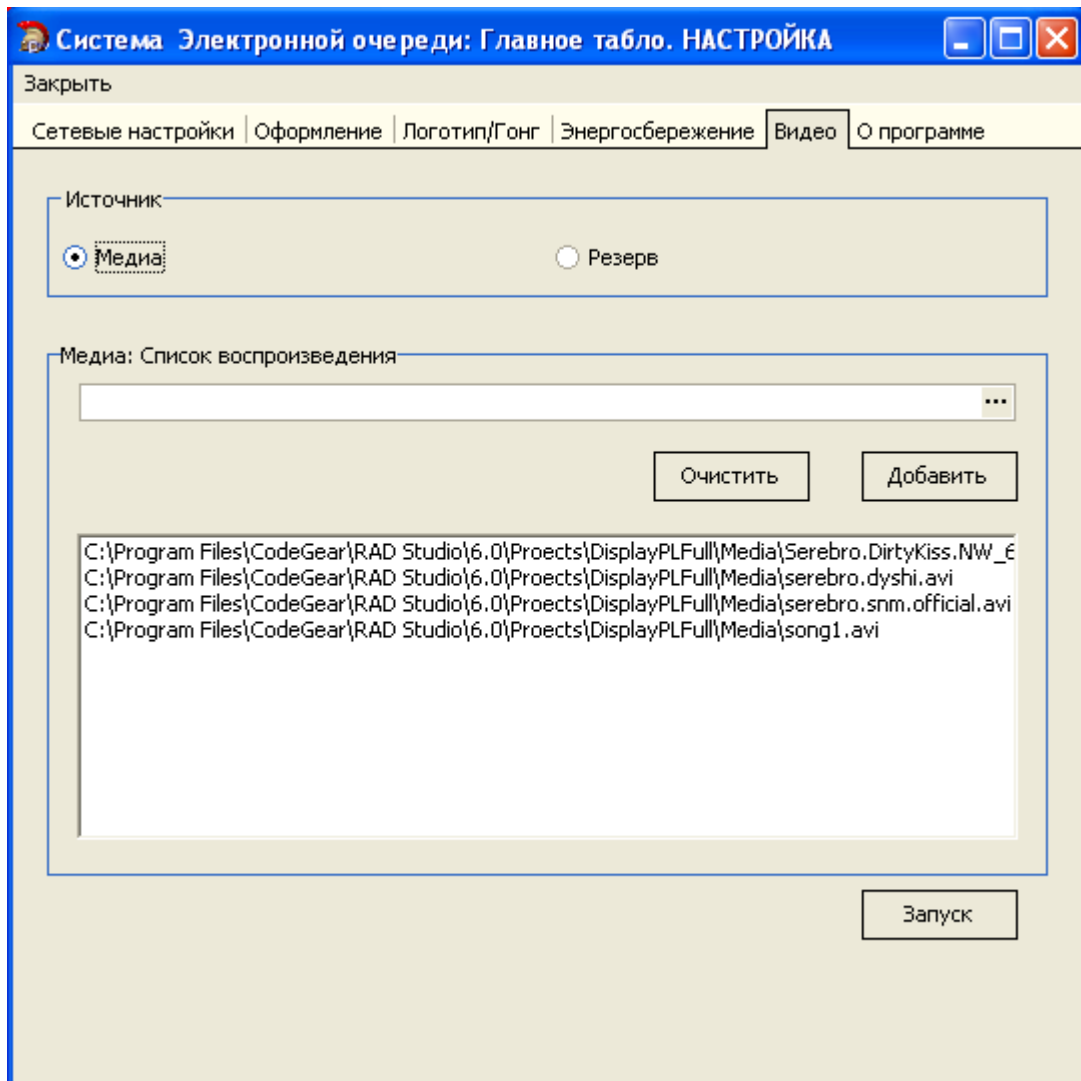
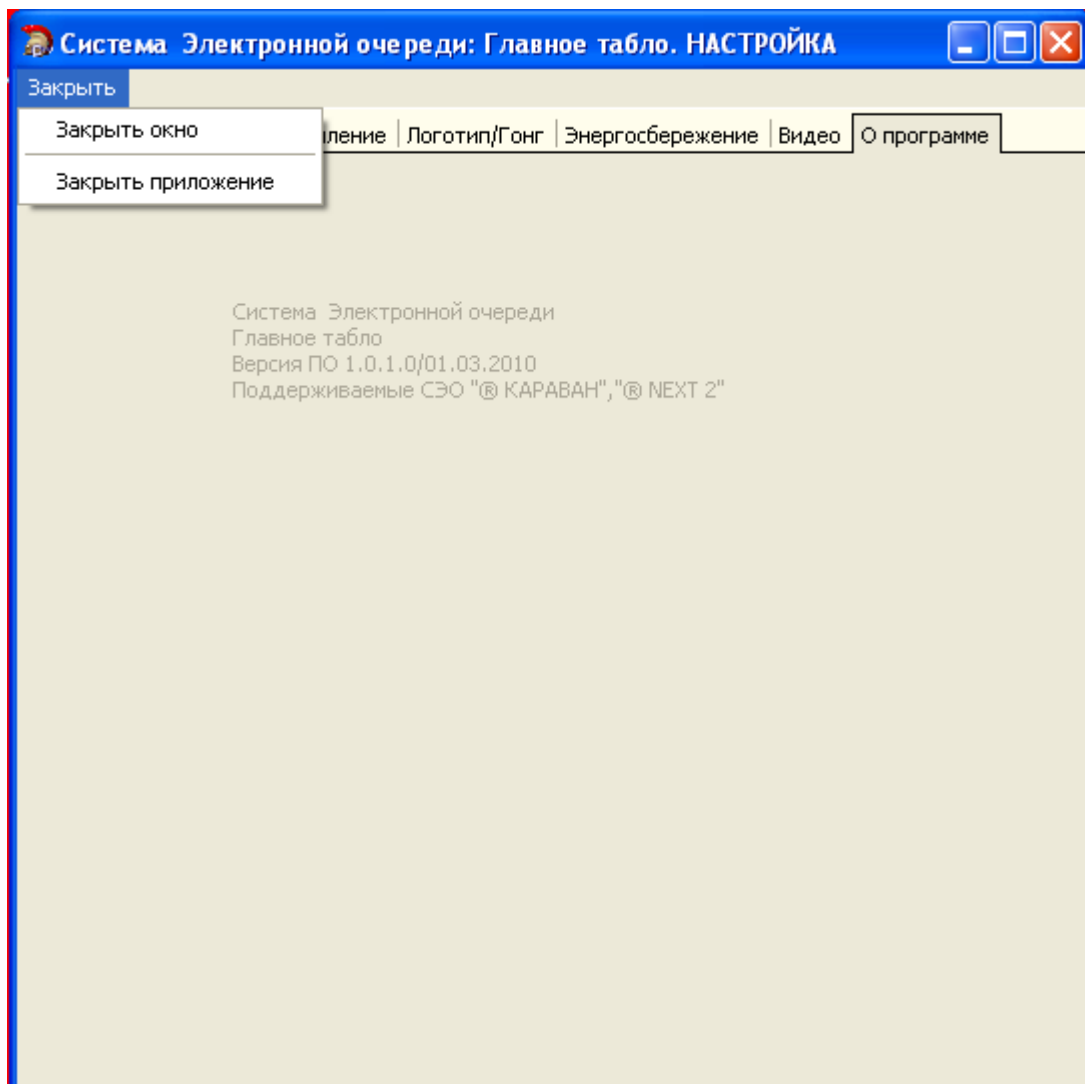


Рис. 6

Закреть форму настройки или окно можно из главного меню» (Рис. 7)



**Рис. 7**